
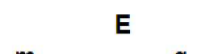

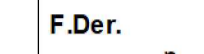

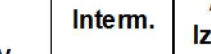
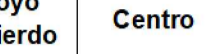
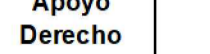

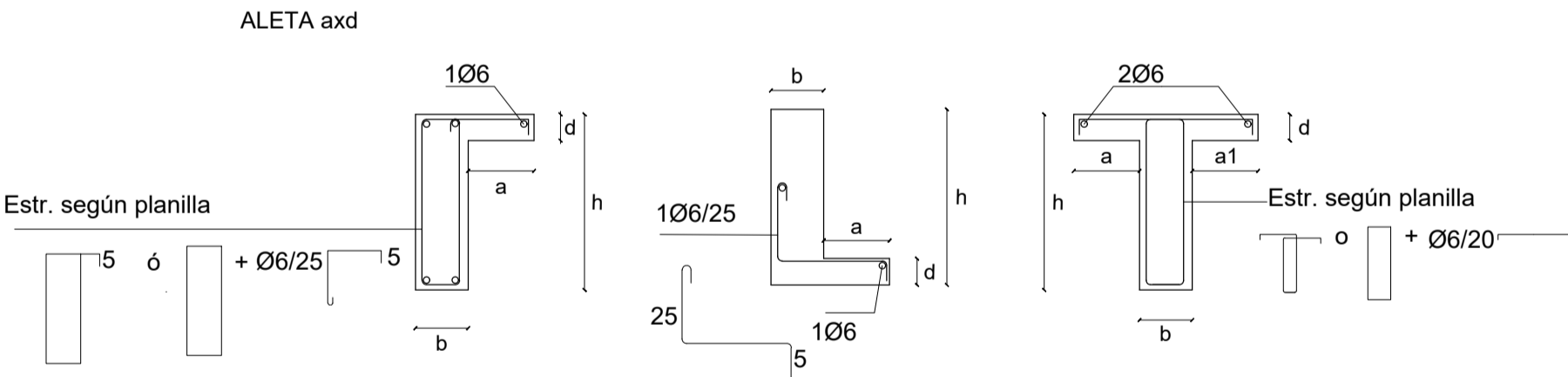
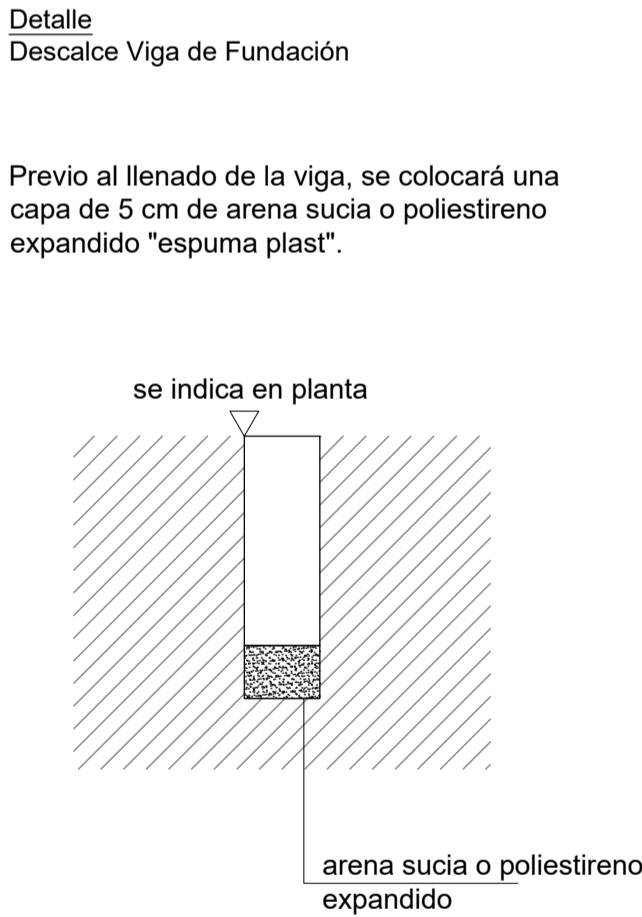
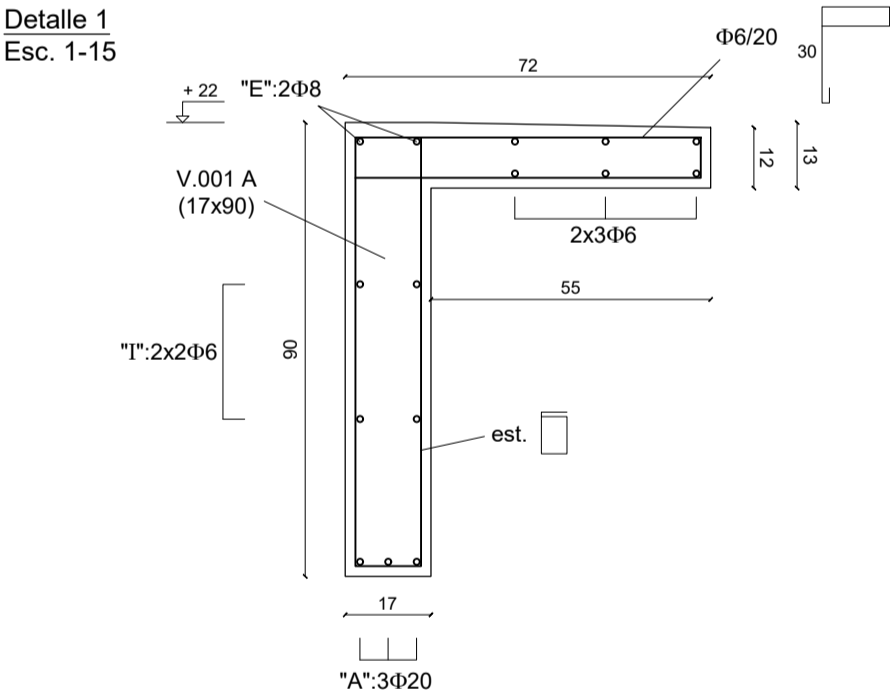


PLANILLA DE VIGAS (SECTOR A)																									
VIGA N°	TIPO	Dimensiones			ARMADURA LONGITUDINAL										ESTRIBOS			OBSERVACIONES							
		b (cm)	h (cm)	l (cm)	A		E		F.Jzq.		F.Der.		G		Intem.	Apoyo Izquierdo	Centro		Apoyo Derecho						
																									
PLANTA FUNDACION - I000																									
001A	I	17	90	718	40	3Φ20	40	65	2Φ8	65						1Φ8	V.052A	4Φ6	—	Φ6/20	—	Lleva aleta superior de 55x12, ver detalle 1. Prever platinas para tubos del parasol, ver detalle en planta.			
002A	I	17	30	93	15	2Φ8	15	10	2Φ6	10									—	Φ6/25	—				
003A	I	17	45	426	40	2Φ16	40	40	2Φ8	40						1Φ8	V.058A		—	Φ6/25	—				
					20	1Φ20	20																		
004A	I	17	30	265	15	2Φ12	15	10	2Φ6	10									—	Φ6/25	—				
005A	I	17	45	396	25	3Φ16	45	50	2Φ8	70						1Φ8	V.058A		—	Φ6/25	—				
006A	I	17	45	728	40	2Φ16	30	60	2Φ8	40						1Φ8	V.052A		—	Φ6/25	—				
007A	I	17	45	728	40	2Φ16	30	60	2Φ8	40						1Φ8	V.051A		—	Φ6/25	—				
008A	I	17	30	93	15	2Φ8	15	10	2Φ6	10									—	Φ6/25	—				
009A	T	25	80	745	40	4Φ25	40	70	2Φ10	40						1Φ10	V.054B	2Φ6	—	Φ6/20	9Φ6/12	Doble aleta superior de 7x8.			
010A	I	17	30	323	30	2Φ8	20	30	2Φ6	20									—	Φ6/25	—				
011A	T	17	45	424	20	3Φ12	40	40	2Φ8	65									—	Φ6/25	—	Aleta superior 30x10. Prever platinas para tubos del parasol, ver detalle en planta.			
051A	I	17	45	493	20	3Φ12	15	20	2Φ6	15									—	Φ6/25	—				
052A	I	17	45	493	15	3Φ12	15	15	2Φ6	15									—	Φ6/25	—				
053A	I	17	45	451	20	3Φ12	20	15	2Φ6	15									—	Φ6/25	—				
054A	I	17	45	479	15	3Φ12	15	25	2Φ8	80									—	Φ6/25	—				
055A	I	17	45	664	25	3Φ16	25	40	2Φ8	40									—	Φ6/25	—				
056A	I	17	45	286	20	3Φ12	20	40	2Φ8	20						1Φ10	R.2A		—	Φ6/25	—				
057A	I	17	45	250	20	2Φ10	20	20	2Φ8	20									—	Φ6/25	—				
058A	I	17	45	288	15	3Φ12	15	15	2Φ6	15						1Φ8	V.004A		—	Φ6/25	—				
059A	L	17	100	694	30	3Φ16	20	40	2Φ8	60								4Φ6	—	Φ6/25	—	Aleta inferior de 15x10.			
060A	L	17	100	288	20	2Φ10	20	60	2Φ8	40								4Φ6	—	Φ6/25	—	Aleta inferior de 15x10.			
061A	L	17	100	250	20	2Φ10	20	20	2Φ8	40								4Φ6	—	Φ6/25	—	Aleta inferior de 15x10.			
R.1A	I	17	45	Var.	25	2Φ12	25	25	2Φ8	25									—	Φ6/25	—				
R.2A	I	17	45	738	30	2Φ16	30	30	2Φ8	30									—	Φ6/25	—	Aleta superior 30x10.			
R.2'A	T	17	45	729	30	2Φ16	30	30	2Φ8	30									—	Φ6/25	—	Aleta superior 30x10. Prever platinas para tubos del parasol, ver detalle en planta.			
R.3A	I	17	45	Var.	25	2Φ10	25	25	2Φ8	25									—	Φ6/25	—				
R.4A	I	17	45	788	30	2Φ16	30	30	2Φ10	30									—	Φ6/25	—				
Hormigón : f _{ck} = 210Kg/cm²					ANCLAJES : Se miden respecto al borde interno del paramento en que apoya, sea pilar , viga o muro.																	c: Cuando hierros en 2 capas es la distancia entre la1ª y 2ª capa. } : Indica amadura corrida sin empalmes.			
Acero :					ESTRIBOS : Se distribuyen en la luz libre de la viga, la distancia del borde interior apoyo al primer estribo será menor que la																				
Φ : Acero conformado (St50/55)					mitad de la separación indicada en planilla.																				
φ : Acero común (St22/34)					La luz indicada "l" está referida a borde interno, pudiendo no ser exacta y figurando al solo efecto del metraje.																				



A.N.E.P															P.A.E.P.U																													
COMPONENTE PLANTA FISICA																														LAMINA														
AREA DE PROYECTOS																														E08														
OBRA															ESC. N°2 TRINIDAD FLORES															TIPOS					--									
DESCRIPCION																														FECHA										12/2023				
SECTOR A - PLANILLA VIGAS DE FUNDACION																														Escala					1/15					1/20				
ESTRUCTURA															ING. CIV. FERNANDO LLAMAS																													
COORD. PLANTA FISICA															COORD. PROYECTO															COORD. PROYECTO														
ARQ. SERGIO CORREDERA															ARQ. LUCIA LAMARCA															ARQ. LUCIA LAMARCA														
PROYECTISTA															COLABORADOR															COLABORADOR														
ARQ. FLORENCIA GIAMMARCHI															AYUD. ARQ. ROSA MAZZIOTTI															AYUD. ARQ. ROSA MAZZIOTTI														